

Desenho inteligente.
Fotoativação otimizada a cada utilização.

Exclusiva tecnologia “Target Assist” para uma fotoativação precisa

A tecnologia exclusiva “Target Assist” do Radii Xpert garante o eixo correto da luz em posição perpendicular antes da fotoativação. Uma fonte de luz precisa ser mantida próxima e perpendicular à restauração para evitar uma polimerização incompleta¹. Ao se ativar a luz de posicionamento e dirigi-la sobre o dente, o profissional pode estar seguro que a fotoativação só começa quando a luz está na posição correta e a restauração é submetida a uma cura completa. Com Radii Xpert, esteja seguro que você está na posição exata em todos os tipos de restaurações.



exclusiva tecnologia
“Target Assist” para uma
fotoativação precisa

¹ Marianne Federlin, D.D.S., Ph.D et al (2012), ‘Improving Light-Curing Instruction in Dental School’, Journal of Dental Education, Vol 77, No 6

Colimação otimizada do feixe de luz

Raddi Xpert é a escolha certa para restaurações de todos os tamanhos, incluindo restaurações do tipo Bulk Fill que necessitam de cura profunda. O feixe de luz colimado garante que a intensidade de luz do Radii Xpert seja mantida sobre a restauração que está sendo fotoativada. Obtenha fotoativações previsíveis com Radii Xpert.

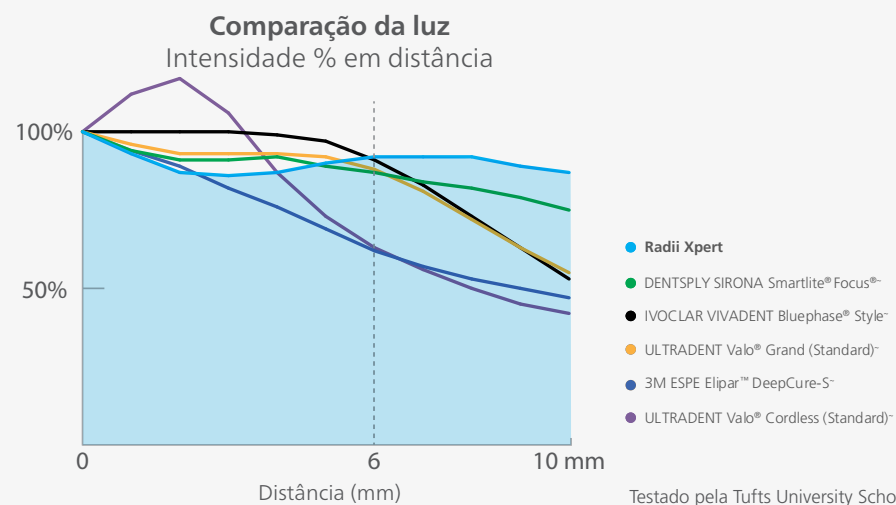


feixe de luz
colimado

Intensidade de luz consistente

Radii Xpert tem melhor desempenho devido à intensidade da luz permanecer consistente nas distâncias clinicamente relevantes.

A intensidade consistente garante que a luz penetre na restauração subjacente com perda de intensidade limitada, dando-lhe a confiança de uma fotoativação completa em toda a profundidade da restauração.



Testado pela Tufts University School of Dental Medicine, Boston, USA, 2017
Resultados normalizados para 100% a 0 mm
Testado em um coletor de luz BlueLight Analytics® Inc. MARC® com abertura de 4 mm
~ Smartlite®Focus®, Bluephase Style, Valo®Grand, Elipar™Deep Cure-S, Valo®Cordless não são marcas registradas da SDI Ltd



360°

radii **xpert**
Fotopolimerizador LED profissional

Tecnologia inteligente para facilidade de uso

Tecnologia inteligente melhora a eficiência de sua consulta odontológica. Um visor de LCD com temporizador de contagem reversa elimina a estimativa de tempo e traz precisão durante o ciclo de fotoativação. Radii Xpert te permite salvar configurações personalizadas de fotoativação e os anéis sinalizadores multicoloridos oferecem uma representação visual quando você precisa carregar ou quando a fotoativação estiver em andamento.



tecnologia inteligente
para facilidade de uso

Empunhadura ergonomicamente equilibrada

O desenho ergonômico da Radii Xpert permite o acesso confortável a todas as áreas da restauração. A cabeça rotatória a 360 graus permite o acesso fácil a restaurações em todos os quadrantes bucais. Radii Xpert tem um perfil fino bem equilibrado e pode ser mantido com empunhadura tipo caneta ou pistola, minimizando a fadiga da mão e do braço.



empunhadura
ergonomicamente
equilibrada

Base com indicador de intensidade

O indicador de intensidade incorporado do Radii Xpert permite monitorar facilmente intensidade da luz, sem a necessidade de comprar um medidor externo adicional para avaliar a sua variação de intensidade de luz.

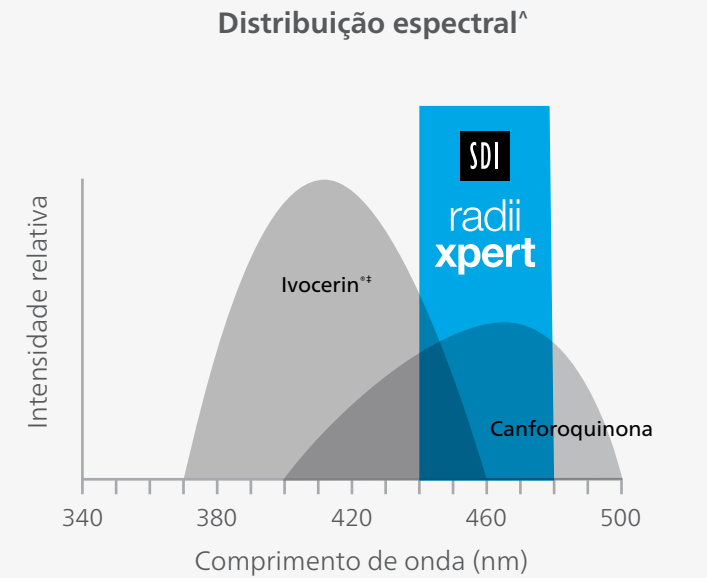
A avaliação constante da intensidade de luz é importante para o funcionamento ideal².

² Christensen GJ ‘Are direct restorative resins being cured adequately?’, Dental Economics (2013). - As resinas de restauração direta estão sendo curadas adequadamente? disponível em: <http://www.dentaleconomics.com/articles/print/volume-103/issue-5/practice/are-direct-restorative-resins-being-cured-adequately.html>

Fotoativa todas as resinas compostas

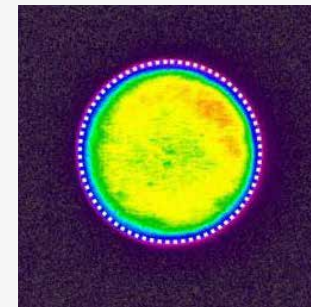
Radii Xpert polimeriza todas as resinas compostas atualmente disponíveis sem necessidade de uma luz de amplo espectro. A intensidade da luz 1500 mW/cm²* em uma abertura de 4-mm cobre uma variação de comprimento de onda entre 440 nm e 480 nm.

Radii Xpert emite a distribuição espectral correta sem a necessidade de comprimentos de onda prolongados, favorecendo uma fotoativação confiável para todos as resinas compostas, inclusive aqueles contendo Canforoquinona e Ivocerin®.



Perfil consistente do feixe de luz

Com o Radii Xpert as restaurações podem ser polimerizadas com a certeza de um perfil uniforme do feixe de luz. O feixe de luz emite energia distribuída uniformemente com reduzida variação entre pontos quentes e frios. O perfil completo da fotoativação é importante para assegurar que as restaurações tenham uma polimerização homogênea.



Perfil de feixe a uma distância
de 0 mm dentro a área ativa.
BlueLight Analytics® Inc., 2017

Distribuição de irradiação (mW/cm²)
0 420 840 1260 1680 2100

Gerenciamento aprimorada do calor

Com Radii Xpert as restaurações podem ser fotoativadas com segurança. Possui uma tecnologia de dissipação de calor incorporada para reduzir a emissão de calor. Uma gestão aprimorada do calor evita danos ao tecidos dentais que podem ser causados por calor excessivo³.

Você pode fotoativar convenientemente múltiplas restaurações sem o risco de superaquecimento da unidade. A ausência de calor excessivo também ajuda a manter a vida útil do equipamento.

³ E. Armellin et al (2016), ‘LED Curing Lights and Temperature Changes in Different Tooth Sites’, BioMed Research International, Vol 2016, Article ID 1894672

Tecnologia de Pulso

Radii Xpert usa uma combinação de tecnologia de pulso corrente e constante para reduzir ainda mais o calor emitido nos tecidos dentais. Com múltiplos pulsos por segundo, mantém-se a emissão de luz na restauração sendo curada, sem risco de superaquecimento.

Acessórios intercambiáveis

Radii Xpert oferece versatilidade com a disponibilidade de acessórios para arcada total, diagnóstico e procedimentos ortodônticos que se encaixam com facilidade.

[^]Timothy S. Menees et al, (2015), ‘Depth of cure of bulk fill composites with monowave and polywave curing lights’, American Journal of Dentistry, 28(6): 357-361
Dados internos da SDI



Your Smile. Our Vision.
www.sdi.com.au

A SDI, fabricante líder de materiais dentários especializados e comercializados em mais de 100 países, mundialmente apresenta o Radii Xpert- equipamento fotopolimerizador inteligente que incorpora a mais recente tecnologia em LED.

* Ivocerin® não é uma marca registrada da SDI Ltd.